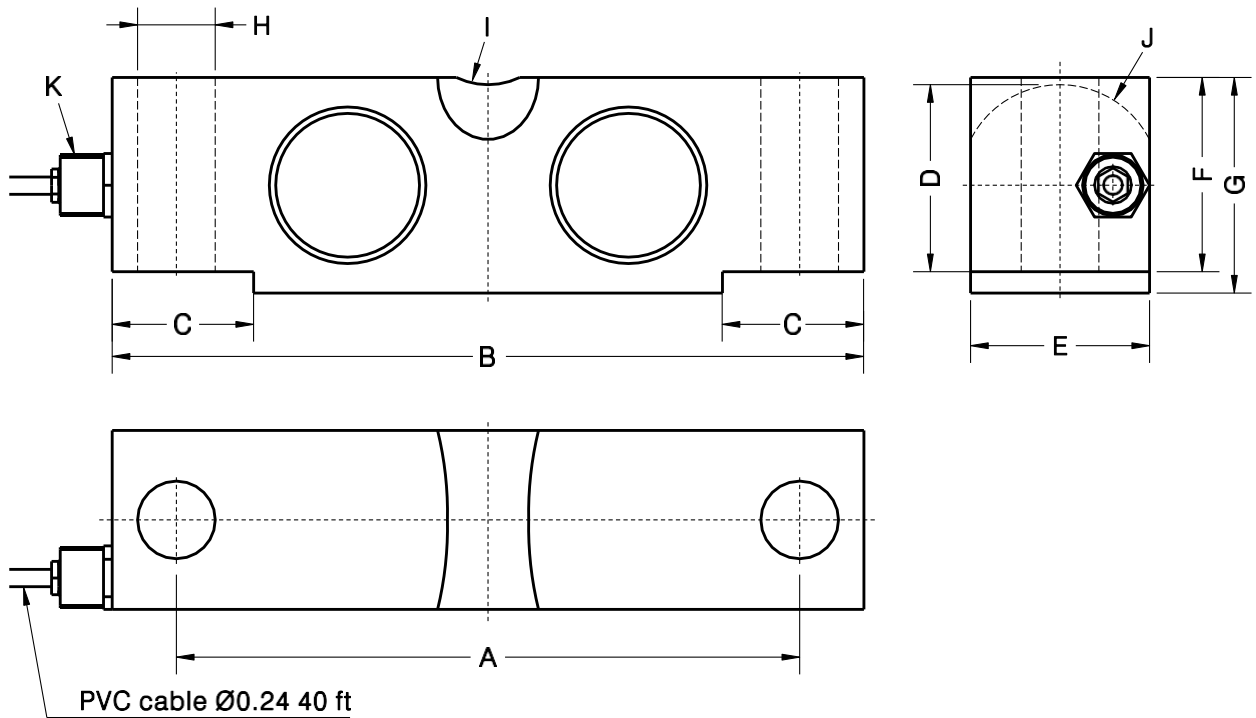


- Célula de carga de doble cizalladura
 - 10000 divisiones NTEP clase III L
 - Versiones:
 - **480n:** Construcción en acero niquelado. Protección IP 67 (EN 60529).
 - **480i:** Construcción en acero inoxidable. Sellado hermético, completamente soldada, IP 68 (EN 60529) y IP 69K (ISO 20653).
 - Protección antirrayos
 - Fácil montaje
 - Aplicaciones: Sistemas de pesaje de alta capacidad, especial para básculas puente pesacamiones
- Double-ended shear beam load cell
 - 10000 divisions NTEP class III L
 - Versions:
 - **480n:** Nickel-plated alloy steel construction. Protection IP 67 (EN 60529).
 - **480i:** Stainless steel construction. Hermetically sealed, fully welded, IP 68 (EN 60529) and IP 69K (ISO 20653).
 - Lightning protection
 - Easy installation
 - Applications: High capacity weighing systems, truck scales

Modelo Model	Carga nominal Nominal capacity Ln	División mínima vmin Minimum division vmin NTEP III L 10000	Carga de servicio Service load 150% Ln	Carga límite Safe load 200% Ln
480 US 25k lb	25k lb	0.71 lb	37.5k lb	50k lb
480 US 50k lb	50k lb	1.43 lb	75k lb	100k lb
480 US 75k lb	75k lb	2.14 lb	112.5k lb	150k lb

MODELO 480 US



Carga nominal Nominal load	A	B	C	D	E	F	G	H Ø	I	J	K	Peso transporte Transport weight
25k	6.50	7.75	1.38	1.63	1.69	1.70	1.94	0.68	R0.75	R0.90	1/4-18NPT	6.5 lb
50-75k	8.50	10.25	1.93	2.54	2.44	2.65	2.94	1.06	R1.00	R1.37	1/2-14NPT	15.5 lb

Dimensiones en pulgadas. Dimensions in inches.

ESPECIFICACIONES			SPECIFICATIONS
Cargas nominales (Ln)	25k-50k-75k	lb	Nominal capacities (Ln)
Clase de precisión	10000	n. NTEP IIIIL	Accuracy class
Carga mínima	0	% Ln	Minimum dead load
Carga de servicio	150	% Ln	Service load
Carga límite	200	% Ln	Safe load limit
Error combinado	< ±0.017	% Sn	Total error
Error repetibilidad	< ±0.015	% Sn	Repeatability error
Efecto de la temperatura: en el cero	< ± 0.011	% Sn / 10 °F	Temperature effect: on zero
en la sensibilidad	< ± 0.0067	% Sn / 10 °F	on sensitivity
Error de fluencia (30 mins)	< ± 0.016	% Sn	Creep error (30 minutes)
Compensación de temperatura	+14...+104 (-10...+40)	°F (°C)	Temperature compensation
Límites de temperatura	-22...+158 (-30...+70)	°F (°C)	Temperature limits
Sensibilidad nominal (Sn)	3 ± 0.1%	mV/V	Nominal sensitivity (Sn)
Tensión de alimentación nominal	10	V	Nominal input voltage
Tensión de alimentación máxima	15	V	Maximum input voltage
Resistencia de entrada	800 ± 30	Ω	Input impedance
Resistencia de salida	705 ± 5	Ω	Output impedance
Desequilibrio inicial	< ± 2	% Sn	No load output
Resistencia de aislamiento	> 5000	M Ω	Insulation resistance
Deformación máxima (a Ln)	0.024 - 0.039	in	Maximum deflection (at Ln)

CONEXION ELECTRICA
ELECTRICAL CONNECTION:

